



جمهوری اسلامی ایران

فهرست استانداردها و مشخصات صنعتی ایران

شماره استاندارد ایران

۳۷۴۴



چله مورد مصرف در رنگرزی پارچه

چاپ اول

موسسه استاندارد و تحقیقات صنعتی ایران

موسسه استاندارد و تحقیقات صنعتی ایران تنها سازمانی است در ایران که بر طبق قانون میتواند استاندارد رسمی فرآورده‌ها را تعیین و تدوین و اجرای آنها را با کسب موافقت شورای عالی استاندارد اجباری اعلام نماید. وظایف و هدفهای موسسه عبارتست از:

(تعیین، تدوین و نشر استانداردهای ملی - انجام تحقیقات بمنظور تدوین استاندارد بالا بردن کیفیت کالاهای داخلی، کمک به بهبود روشهای تولید و افزایش کارائی صنایع در جهت خودکفائی کشور - ترویج استانداردهای ملی - نظارت بر اجرای استانداردهای اجباری - کنترل کیفی کالاهای صادراتی مشمول استانداردهای اجباری و جلوگیری از صدور کالاهای نامرغوب به منظور فراهم نمودن امکانات رقابت با کالاهای مشابه خارجی و حفظ بازارهای بین المللی کنترل کیفی کالاهای وارداتی مشمول استاندارد اجباری به منظور حمایت از مصرف کنندگان و تولیدکنندگان داخلی و جلوگیری از ورود کالاهای نامرغوب خارجی راهنمایی علمی و فنی تولیدکنندگان، توزیع کنندگان و مصرف کنندگان - مطالعه و تحقیق درباره روشهای تولید، نگهداری، بسته بندی و ترابری کالاهای مختلف - ترویج سیستم متریک و کالیبراسیون وسایل سنجش - آزمایش و تطبیق نمونه کالاها با استانداردهای مربوط، اعلام مشخصات و اظهارنظر مقایسه‌ای و صدور گواهینامه‌های لازم) .

موسسه استاندارد از اعضاء سازمان بین المللی استاندارد می باشد و لذا در اجرای وظایف خود هم از آخرین پیشرفتهای علمی و فنی و صنعتی جهان استفاده می نماید و هم شرایط کلی و نیازمندیهای خاص کشور را مورد توجه قرار می دهد. اجرای استانداردهای ملی ایران به نفع تمام مردم و اقتصاد کشور است و باعث افزایش صادرات و فروش داخلی و تأمین ایمنی و بهداشت مصرف کنندگان و صرفه جوئی در وقت و هزینه ها و در نتیجه موجب افزایش درآمد ملی و رفاه عمومی و کاهش قیمتها می شود.

کمیسیون استاندارد چله‌های مورد مصرف در صنعت نساجی -
چله مورد مصرف در رنگرزی پارچه

عباس	دکترای نساجی	دانشگاه صنعتی امیر کبیر
بعیده	مهندس مکانیک	موسسه استاندارد و تحقیقات صنعتی ایران
نهالا	لیسانس فیزیک	موسسه استاندارد و تحقیقات صنعتی ایران
حسینعلی	متخصص فنی	کارگاه ماشین سازی افشار
ریبا	لیسانس فیزیک	موسسه استاندارد و تحقیقات صنعتی ایران
سنن	فوق لیسانس مدیریت بازرگانی	کارخانجات غدیر
فرشته	لیسانس فیزیک	وزارت صنایع
ه. بیوک	مهندس نساجی	ایران پوپلین
حمد	مهندس نساجی	موسسه استاندارد و تحقیقات صنعتی ایران
-غلامعلی	فوق دیپلم	کارگاه ماشین سازی طاهرزادگان
داریوش	لیسانس ترویج ماشین آلات	وزارت صنایع
بروزه	لیسانس فیزیک	شرکت مهندسی و قطعات سیمان تهران

فهرست مطالب

ماشین آلات نساجی و ضوابط آن

چله‌های مورد مصرف در صنعت نساجی - چله مورد مصرف در رنگرزی پارچه

هدف و دامنه کاربرد

انواع چله

تعاریف و ابعاد اصلی

نشانه گذاری چله

بسمه تعالی

پیشگفتار

استاندارد چله مورد مصرف در رنگری پارچه که بوسیله کمیسیون فنی مربوطه تهیه و تدوین شده و در پنجاه و هتمین کمیته ملی استاندارد نساجی مورخ ۷۴/۹/۸ مورد تأیید قرار گرفته ، اینک باستناد بند ۱ ماده ۳ قانون اصلاحی قوانین و مقررات موسسه استاندارد و تحقیقات صنعتی ایران مصوب بهمن ماه ۱۳۷۱ بعنوان استاندارد رسمی ایران منتشر میگردد .

برای حفظ هماهنگی و همگامی با پیشرفتهای ملی و جهانی در زمینه صنایع و علوم ، استانداردهای ایران در مواقع لزوم مورد تجدید نظر قرار خواهند گرفت و هرگونه پیشنهادی که برای اصلاح یا تکمیل این استانداردها برسد در هنگام تجدید نظر در کمیسیون فنی مربوط مورد توجه واقع خواهد شد .
بنابراین برای مراجعه به استانداردهای ایران باید همواره از آخرین چاپ و تجدید نظر آنها استفاده نمود .

در تهیه و تدوین این استاندارد سعی شده است که ضمن توجه بشرایط موجود و نیازهای جامع حتی المقدور بین این استاندارد و استاندارد کشورهای صنعتی و پیشرفته هماهنگی ایجاد شود .

لذا با بررسی امکانات و مهارتهای موجود و اجرای آزمایشهای لازم این استاندارد با استفاده از منابع زیر تهیه گردیده است .

ISO ۸۱۱۶/۹ - ۱۹۹۱

ماشین آلات نساجی و ضمائم آن

چله‌های مورد مصرف در صنعت نساجی - چله مورد مصرف

در رنگری پارچه

۱- هدف و دامنه کاربرد

هدف از تدوین این استاندارد بیان تعاریف ، ابعاد اصلی و نشانه گذاری چله‌های مورد مصرف در رنگری پارچه میباشد .

۲- انواع چله

این استاندارد در برگیرنده انواع چله بشرح زیر میباشد:

الف) نوع A - چله بدون سوراخ انتقال حرکت (شکل ۱)

ب) نوع B - چله با سوراخ انتقال حرکت (شکل ۲)

۳- تعاریف و ابعاد اصلی

(باتوجه به اشکال ۱ و ۲ و جدول ۱)

a = عرض پارچه

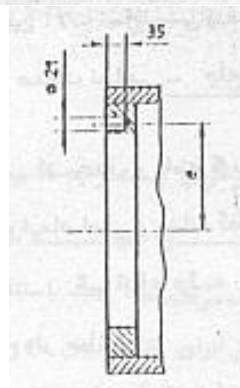
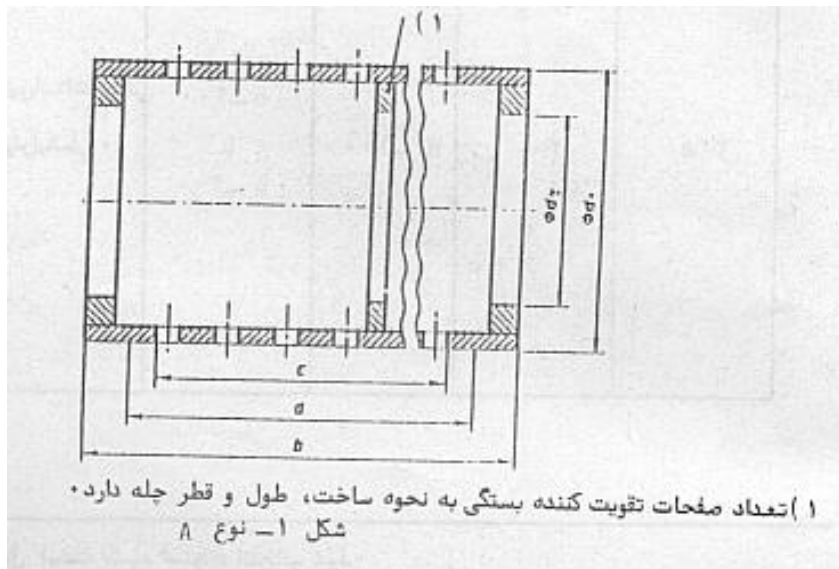
b = عرض اسمی

c = عرض قسمت مشبک

d_1 = قطر خارجی قسمت مشبک

d_2 = قطر دهانه صفحات نورد^۱ (فلنچها) داخلی استوانه مشبک

e = فاصله محور از سوراخ انتقال حرکت با محور استوانه مشبک



- یادآوری ۱- سوراخهای انتقال حرکت برای هر دو طرف چله پیشنهاد میگردند .
یادآوری ۲- ابعادی که در شکل ۲ نشان داده نشده مشابه با ابعاد شکل ۱ میباشند .

شکل ۲- نوع B

جدول ۱- ابعاد اصلی

e (میلیمتر)	d ₂ (میلیمتر)	c (میلیمتر)	a ^(۱) (میلیمتر)	b (میلیمتر)	d ₁ (میلیمتر)
۱۵۰	۲۰۰				۴۰۰
					۵۰۰
					۶۰۰
					۷۰۰
			b-۲۰۰ یا b-۳۰۰	طبق استاندارد ملی (۲) ایران بشماره ۰۰۰	۸۰۰
۲۲۵	۴۰۰	a-۱۰۰			۹۰۰
					۱۰۰۰
					۱۱۰۰
					۱۲۰۰

- (۱)- عرض پارچه متناسب با طول قسمت مشبک استوانه انتخاب شود.
(۲)- تا تدوین این استاندارد ISO 1505 استفاده نمود.

۴- نشانه گذاری چله

نشانه گذاری چله مورد مصرف در رنگریزی پارچه باید طبق اطلاعات داده شده زیر باشد :

۴-۱- چله مورد مصرف در رنگریزی

۴-۲- ذکر شماره این استاندارد

۴-۳- نوع چله (A یا B)

۴-۴- قطر کلی d برحسب میلیمتر

۴-۵- عرض اسمی b برحسب میلیمتر

بعنوان مثال چله مورد مصرف در رنگریزی پارچه از نوع A با قطر کلی $d_1=600$ mm و عرض اسمی $b=2000$ mm بصورت زیر نشان داده میشود :

چله مورد مصرف در رنگزی ISIRI ... A - ۶۰۰* ۲۰۰

@@@

FLanges-۱



ISLAMIC REPUBLIC OF IRAN

Institute of Standards and Industrial Research of Iran

ISIRI NUMBER

3744



TEXTILE MACHINERY AND ACCESSORIES BEAMS FOR
WINDING
PART 1: VOCABULARY

First Edition